

BAUMSCHUTZ

Fassung für die zweite öffentliche Auflage und
die zweite kantonale Vorprüfung




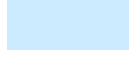
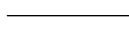
Ergänzungsplan Nr. 1

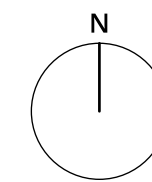
1:10'000

Festlegungen

- Einzelbaum (gemäss Überarbeitung Naturschutzinventar Teil Bäume 2023)
- Baumgruppe (gemäss Überarbeitung Naturschutzinventar Teil Bäume 2023)

Informationsinhalte

-  Erholungszone
-  kantonale oder kommunale Freihaltezone
-  Wald
-  Gewässer
-  Gemeindegrenze



0 100 200 500 m

Bearbeitung: Salome Metzger, Mirta Speck-Niederhauser

Das Druckdatum entspricht dem Erstellungsdatum.
Grundlagedaten
Nutzungsplanung: SKW, Stand Revision vom 1. November 2023
Übersichtsplan: ARE, GIS Kanton Zürich vom 13. August 2019
Baumschutzinventar: Quadra GmbH, Stand vom 7. Dezember 2023

**SUTER
VON KÄNEL
WILD**

Planer und Architekten AG
Föhrli-Strasse 30, 8005 Zürich
+41 44 315 13 90, www.skw.ch

31062 - 2.2.2024

