



GEMEINDE STÄFA

Kanton Zürich

Revision Ortsplanung

SIEDLUNGSRÄNDER

Fassung für die zweite öffentliche Auflage und die zweite kantonale Vorprüfung

Ergänzungsplan Nr. 2

1:10'000

Festlegungen

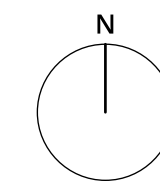
Empfindliche Siedlungsränder

Informationsinhalte

Wald

Gewässer

Gemeindegrenze



0 100 200 500 m

Bearbeitung: Mirta Niederhauser
Das Druckdatum entspricht dem Erstellungsdatum.

Grundlagedaten
Übersichtsplan: ARE, GIS Kanton Zürich vom 13. August 2019

**SUTER
VON KÄNEL
WILD**

Planer und Architekten AG
Föhrli-Strasse 30, 8005 Zürich
+41 44 315 13 90, www.skw.ch

31062 - 2.2.2024

