



GEMEINDE STÄFA

Kanton Zürich

Revision Ortsplanung

PREISGÜNSTIGER WOHNRAUM

Fassung für die zweite öffentliche Auflage und die zweite kantonale Vorprüfung

Ergänzungsplan Nr. 3

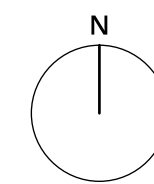
1:10'000

Festlegungen

- Preisgünstiger Wohnraum
- Baumassenziffer zur Berechnung des Mindestanteils für preisgünstigen Wohnraum gemäss Art. 27b BZO

Informationsinhalte

- Wald
- Gewässer
- Gemeindegrenze



0 100 200 500 m

Bearbeitung: Salome Metzger
Das Druckdatum entspricht dem Erstellungsdatum.

Grundlagedaten
Übersichtsplan: ARE, GIS Kanton Zürich vom 13. August 2019

**SUTER
VON KÄNEL
WILD**

Planer und Architekten AG
Föhrli-Strasse 30, 8005 Zürich
+41 44 315 13 90, www.skw.ch

31062 - 2.2.2024

