







REDUKTIONSGEBIETE MOTOR- FAHRZEUGABSTELLPLÄTZE

Fassung für die zweite öffentliche Auflage und
die zweite kantonale Vorprüfung



ÖV-Erschliessung

-  Bahnlinie mit Haltestelle
-  Buslinie mit Haltestelle
-  ÖV-Güteklassen
gemäss GIS-ZH 300 / 500 / 750 m

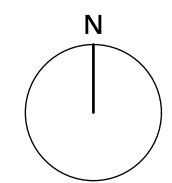
Güteklasse / Reduktion des Normbedarfs

-  Güteklasse B
-  Güteklasse C
-  Güteklasse D

Informationsinhalte

-  Bauzonengrenze (Entwurf Revision)
-  Gemeindegrenze

Massgeblicher Bedarf in % des Grenzbedarfs						
Nutzer kategorie	Bewohner		Beschäftigte		Besucher und Kunden	
	Min.	Max.	Min.	Max.	Min.	Max.
Güteklasse B	55 %	80 %	30 %	45 %	40 %	60 %
Güteklasse C	70 %	100 %	45 %	65 %	50 %	80 %
Güteklasse D	85 %	-	60 %	90 %	70 %	-



0 100 200 500 m

Bearbeitung: Salome Metzger
Das Druckdatum entspricht dem Erstellungsdatum.

Grundlagedaten
ÖV-Güteklassen: ARE, GIS Kanton Zürich vom 18. August 2023
Übersichtsplan: ARE, GIS Kanton Zürich vom 13. August 2019

